



Street light

100W

4000K / 5700K
50000h

Clave PR LED LUM STR 100W

Tipo	Alumbrado de Vialidades
Serie	Street Light

Parámetros Eléctricos

Potencia nominal	100 W
Equivalencia de sustitución en Watts	250 W
Tensión de operación máximo (CA)*	100 - 305 V~
Tensión de operación nominal (CA)	100 - 277 V~
Corriente máxima (CA)	1.11 A
Frecuencia de operación	50/60 Hz
Factor de Potencia (FP)	0.90
Grado de Protección	IP65
Nivel de Aislamiento	Clase I
Atenuable	No
Consumo de energía en modo de operación	95.37 Wh

Parámetros Fotométricos

Clasificación IES	Tipo II Medium
Tipo de luminaria (CIE)	Semi-cut-off
Alcance / Apertura	Medio
Temperatura de color	4 000 K / 5 700 K
Color de luz	Blanco neutro / Blanco frío
Flujo luminoso nominal	10 200 lm / 10 500 lm
Eficacia luminosa	102 lm/W / 105 lm/W
Índice de rendimiento de color (IRC)	74

Condiciones de Operación

Posición de Operación	Universal
Fuente de Alimentación	Driver Electrónico integrado
Temperatura de Operación	-25°C a +45°C
Vida útil	50 000 h

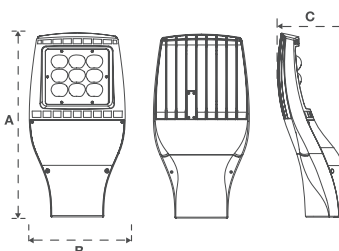
Datos Generales

Modo de Instalación	Fijo con brazo de 2½"
Cuerpo / Acabado	Aluminio / negro mate
Difusor	Policarbonato
Peso	-
Dimensiones sin fotocelda A x B x C (mm)	450 x 220 x 110
Empaque individual (mm)	Caja
Piezas por empaque master	-

Aplicaciones:

Iluminación de Vialidades:

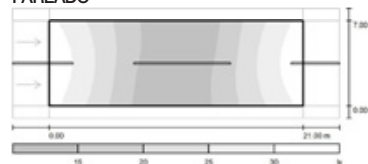
Avenidas tipo A3, vías secundarias tipo B, calles secundarias y residenciales tipo C y D, calles peatonales, ciclovías, rotondas, intersecciones, carreteras rurales o estacionamientos.



Disposición Óptima (DO) en Calle tipo A2 con Acera en ambos lados

Formación	Distancia Interpostal (m)	Altura de Montaje (m)	Inclinación (°)	Longitud de Brazo (m)
ZIGZAG	12.00	8.50	0.00	1.20
PAREADA	21.00	10.00	0.00	1.20
UNILATERAL	23.00	10.00	15.00	1.20

PAREADO

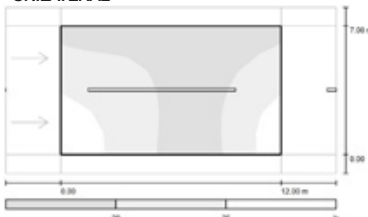


Escala 1 : 194

Trama: 10 x 6 Puntos

E_{av} [lx]	E_{min} [lx]	E_{max} [lx]	E_{min} / E_{av}	E_{max} / E_{min}
21	10	32	0.503	0.325

UNILATERAL



Escala 1 : 129

Trama: 10 x 6 Puntos

E_{av} [lx]	E_{min} [lx]	E_{max} [lx]	E_{min} / E_{av}	E_{max} / E_{min}
21	16	28	0.760	0.592

ZIGZAG



Escala 1 : 208

Trama: 10 x 6 Puntos

E_{av} [lx]	E_{min} [lx]	E_{max} [lx]	E_{min} / E_{av}	E_{max} / E_{min}
18	13	22	0.729	0.609

